



TEKNISK DATABLAD Mod. AF 50.35 ESI M

- 1 pladestativ 50x50 cm
- 1 glasstativ 50x50 cm
- 1 bestikholder
- 1 indløbsslange (længde 2 m) Afløbspumpe (DP)
- 1 afløbsslange (længde 2,5 m)

GENERELLE EGENSKABER

- Stativets mål: **50 x 50 cm**
- Nettovægt: 53 kg
- Vaskecyklusser / kurve pr. time: 90°–120°–180°–9° / 40–30–20–7
- Vask-/skyllearme i rustfrit stål, der let kan afmonteres
- Vaskepumpe: 550 W
- Kedelkapacitet: 5 l
- Tankkapacitet: 20 l
- Varmtvandsbeholderens varmeelement: 2,7 kW
- Varmeelement i tanken: 2,4 kW
- Vandmængde pr. cyklus: 2,0 l
- Brugbar vaskehøjde: 340 mm
- Elektronisk styring med 6-cifret LED-display, der viser kedel- og tanktemperaturer, flerfarvet startknap og selvdiagnostisk system
- Elektrisk skyllemiddeldispenser
- Tilbageslagsventil
- Thermostop-funktion (varm skylning)
- Grøn funktion til energibesparelse
- Automatisk selvrensningscyklus ved dagens afslutning

VANDFILTRERING

- Forfiltrering af tankvandet ved hjælp af filter af kompositmateriale
- Vaskepumpefilter i plast, let at fjerne

KAR

- Konstruktion i rustfrit stål AISI 304
- Delvist dobbeltvægget karrosseri
- Forformet vasketank med afrundede hjørner for at undgå snavsophobning
- Forformede stativskinner
- Dobbeltvægget dør
- 30/10 dørforstærkningsbeslag for ekstra styrke
- Kedel i rustfrit stål AISI 304

TILSLUTNING TIL VANDFORSYNING

- **Vandets hårdhed:**
Vandets hårdhed mellem 0 og 14°f (0 ÷ 8°d) Over 14°f (8°d) anbefales vandblødgøringsanlæg
- **Vandforsyningsens dynamiske tryk:**
Standard mellem 2 og 5 BAR
Med indbygget vandblødgører mellem 2 og 4 BAR
- **Vandforsyningstemperatur:**
Standard mellem 10 og 60 °C
Med indbygget vandblødgører mellem 10 og 25 °C

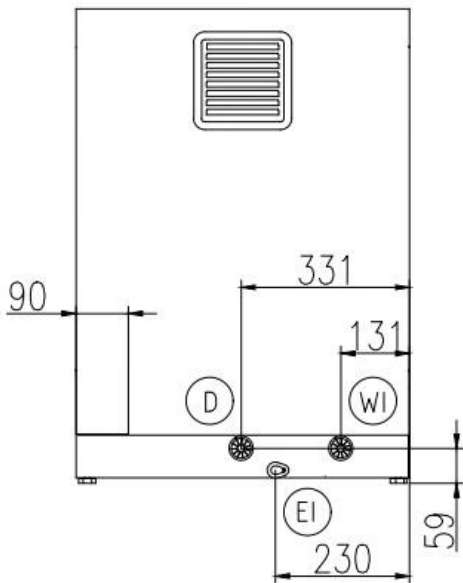
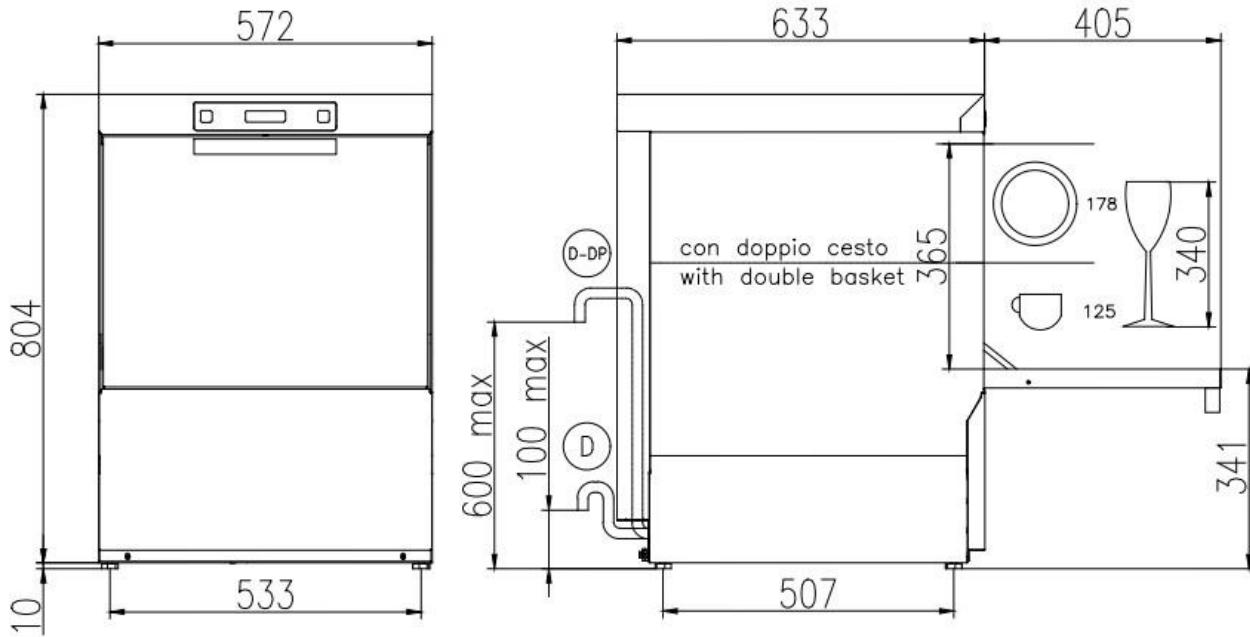
STØRSTRØMFORSYNING

- Spændingen på hovedstrømforsyningen skal være kompatibel med den nominelle spænding
- Maskinen skal tilsluttes et passende jordforbindelsessystem
- Tilslut maskinens stik til den medfølgende flerpoledede vægafbryder

TEKNISKE SPECIFIKATIONER

- Strømforsyning: **380-415V 3N**
- Samlet effekt: **5,05 kW**
- Strømforgbrug: **16 A**
- Strømkabelstørrelse: **5 x 2,5 mm² / 3 x 4 mm²**

AF 50.35 ESI M



- (EI) CAVO DI ALIMENTAZIONE
POWER CORD SUPPLY
CABLE D'ALIMENTATION
CABLE DE ALIMENTACION
- (WI) CANNA DI CARICO G 3/4 L=2000 mm
G 3/4 INLET HOSE L=2000 mm
TUYAU D'ALIMENTATION G 3/4" L=2000 mm
TUBO DE ALIMENTACION G 3/4" L=2000 mm
- (D) TUBO DI SCARICO ϕ 29 mm L=2500 mm
DRAIN HOSE ϕ 29 mm L=2500 mm
TUYAU DE VIDANGE ϕ 29 mm L=2500 mm
TUBO DE DESAGUE ϕ 29 mm L=2500 mm
- (D-DP) TUBO DI SCARICO ϕ 29 mm L=2500 mm (CON POMPA SCARICO)
DRAIN HOSE ϕ 29 mm L=2500 mm (WITH DRAIN PUMP)
TUYAU DE VIDANGE ϕ 29 mm L=2500 mm (AVEC POMPE DE VIDANGE)
TUBO DE DESAGUE ϕ 29 mm L=2500 mm (CON POMPA DE DESAGUE)

	Min 10°C-MAX 60°C
	Min 10°C-MAX 25°C with energy recovery and water softner
	200÷500kPa(2÷5 Bar)
	100÷500kPa(1÷5 Bar) with atmospheric boiler
	HARDNESS 5 ÷ 14°f - 2.8 ÷ 8°d