

BRYGHOVED RENSER



Udført i lakeret stål

LCD display

Betjeningspanel i glas

Fotocelle for start/stop

Program knap, drej og tryk for bekræft

Kaffegrums

58 mm

Rensenhoved enkelt eller dobbelt rensenhoved.

8000 timer

Rensenhoved holder ca. 8000 timer.



Fotocelle aktive-ring af rensenhoved.



Lavt støjniveau.



Rensetid ca. 3 sekunder.



Renset og tør.



Gulvmodel



Bordmodel



Indbygget model

Passer til enkelt og dobbelt bryghoved 58 mm

Rensenhoveder kan udskiftes med gummilæber

Kabinet i lakeret stål

29 sprog, herunder også dansk

CE mærket

BRYGHOVED RENSER & TILBEHØR



71673102
Bryghovedrenser
LxBxH: 180x150x170 mm



71673106
Rensehoved
Dobbelt+Enkelt



71673104
Rensehoved
Dobbelt



71673111
Gummiindsats
Flad bund, vinklet



71673112
Gummiindsats
Buet bund, retvinklet



71673113
Gummiindsats
Flad bund, retvinklet



71673103
Rensehoved
Dobbelt, buet



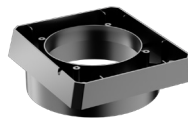
71673105
Rensehoved
Dobbelt, flad



71673107
Kaffegrumsopsamler
Bordmodel



71673109
Kaffegrumsopsamler
Gulvmodel



71673110
Installationskrave
Ø: 159 mm



71673108
Låsering
Til kaffegrumspose

BRYGHOVED RENSER



Installation af rengøringshovedets tværstang



01 - Tag den tandede tværstang og tværstangens bløde gummi ud.



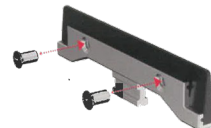
02 - Placer den bløde gummi til tværstangen på den ene side af den tandede tværstang.



03 - Tag den ikke tandede tværstang ud.



04 - Placer den ikke tandede tværstang på den anden side og saml delene.

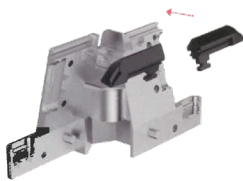


05 - Tag standard M2.5×4 skruer ud.



06 - Stram skrue for at færdiggøre installationen af tværstangen.

Installation af kroppen



01 - Tag halvdelkroppen med magneterne samt de to sidegummier ud.



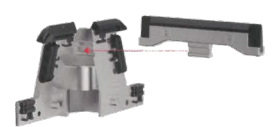
02 - Placer de bløde V-sidegummier i rillerne.



03 - Tag børsterne med 4 huller og W-børsterne med 2 huller ud.



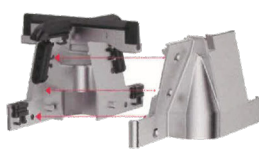
04 - Sæt børsterne ned i V-slidserne på halvdelkroppen.



05 - Tag den allerede installerede W-tværstang og halvdel ud.



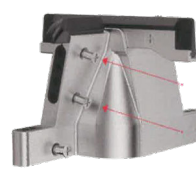
06 - Indfør tværstangen i rillen på halvdelkroppen.



07 - Tag den resterende V-halvdel ud.



08 - Justér delene og pres dem sammen.



09 - Stram M2.5×5 skrue.



10 - Stram skrue på den modsatte side.



11 - Renseskalle W-samlingen er fuldført.

BRYGHOVED RENSER



Måleskitse for udskæring i bordplade

